



# FC1200

## Armadio di sicurezza aspirato



CODICE	DESCRIZIONE	CODICE CND	N° REPERTORIO	UDI-DI	BASIC UDI
50-120-601	Armadio di sicurezza aspirato con ante vetrate	W02070304	1650264/R	08034120271653	080341202W02070304BR



Dispositivo medico – diagnostico in vitro  
IVD in **Classe A**, Reg. UE 2017/746



Fabbricante: Bio-Optica Milano S.p.A.

Data di pubblicazione: 16/05/2022

Rev. 001

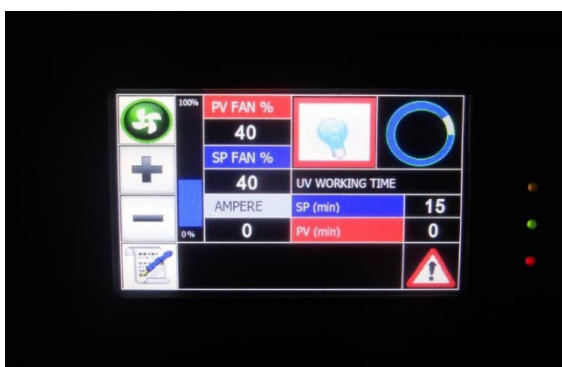
Armadio di sicurezza aspirato con ante vetrate progettato per contenere i campioni istologici in formalina o prodotti chimici (acidi e basi) a seconda del tipo di filtro installato.

### CARATTERISTICHE COSTRUTTIVE

- Struttura, ante e ripiani in lamiera di acciaio elettrozincato, spessore 12/10, verniciati con polvere epossidica antiacido di colore grigio (RAL 7035).
- Ante a battente in vetro stratificato antinfortunistico 6/7 mm, dotate di chiusura su 3 punti, serratura e apertura a 180° per facilitare lo spostamento dei ripiani. Segnaletica di pericolo di colore giallo in conformità con le vigenti norme di sicurezza.
- N. 3 ripiani estraibili, ad altezza regolabile, sagomati a vassoio per contenere eventuali perdite di liquidi. Portata 50 Kg.
- N. 1 vasca di fondo in acciaio inox AISI 304, spessore 12/10, per la raccolta di eventuali perdite di liquidi.
- Zoccolo palettizzabile.
- N. 4 piedini d'appoggio in materiale antistatico e antiscivolo, regolabili, per la messa in bolla dell'armadio.
- Valore di aspirazione 0,50 m/s.
- Allarme visivo e acustico anta aperta. La ventilazione va automaticamente al massimo della potenza per preservare la sicurezza dell'operatore.
- Portata 300 m<sup>3</sup>/h.

### PANNELLO DI CONTROLLO

Monitor touchscreen per il controllo e la visualizzazione di tutte le funzioni.



### PRINCIPALI FUNZIONI

- Interruttore generale accensione armadio.
- Interruttore principale d'emergenza.
- Interruttori Start/Stop per funzionamento aspirazione.
- Interruttore lampada U.V. germicida (solo con accessorio opzionale 50-600-051).
- Regolazione velocità motore con barra grafica di visualizzazione percentuale.
- Tasto regolazione rapida velocità motore espressa in percentuale.
- Allarme visivo e acustico in caso di saturazione filtri.
- Allarme visivo e acustico anta aperta.
- Allarme visivo e acustico in caso di lampada uv esausta.
- Tasto tacitazione allarmi acustici.

Data di pubblicazione: 16/05/2022

Rev. 001

- Programmazione cambio filtro.
- Programmazione accensione e spegnimento lampada U.V. (solo con accessorio opzionale 50-600-051).

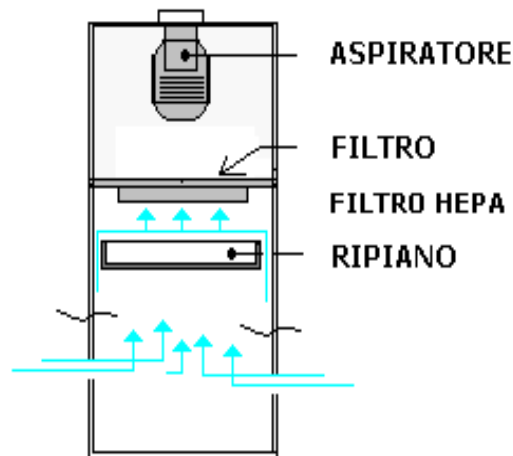
### SISTEMA DI ASPIRAZIONE / FILTRAZIONE

- N. 1 elettroaspiratore (preinstallato) antiscintilla a velocità regolabile. Protezione IP 55. Prevalenza in colonna d'acqua 60 mm H<sub>2</sub>O.
- N. 1 filtro per formalina 50-F001 oppure per solventi 50-F002 (non compresi nella dotazione), la cui sostituzione avviene dall'interno in modo semplice e pulito.
- L'aspiratore posto nella parte superiore dell'armadio permette l'aspirazione dei vapori dal basso verso l'alto (vedere schema alla pagina seguente). L'aria viene depurata passando attraverso il filtro situato sotto l'aspiratore e può essere espulsa con le seguenti modalità:

- 1) ASPIRATORE → FILTRO → ESPULSIONE ALL'ESTERNO MEDIANTE SISTEMA DI CANALIZZAZIONE NON ASPIRATO (lunghezza tubo di scarico non superiore a 3 metri, diametro pari a 120 mm).
- 2) ASPIRATORE → FILTRO → ESPULSIONE ALL'ESTERNO MEDIANTE SISTEMA DI CANALIZZAZIONE ASPIRATO.

### SCHEMA DEL SISTEMA DI ASPIRAZIONE

#### ESPULSIONE ARIA



Data di pubblicazione: 16/05/2022

Rev. 001

### Specifiche tecniche

Dimensioni e peso	Dimensioni (L x P x H)	1200 x 550 x 1975 mm
	Dimensioni utili interne	1180 x 490 x 1580 mm
	Peso	ca. 110 Kg
	Capacità	ca. 200 litri
Dati elettrici	Voltaggio	230 V
	Frequenza	50 ÷ 60 Hz
	Consumo nominale	0,09 kW
Altri collegamenti	Collegamenti idrici	Non necessari
	Alimentazione di emergenza	Non necessaria
	Scarico fumi:	L'armadio è provvisto di collettore Ø 120 mm per consentire l'allacciamento all'impianto centralizzato dell'ospedale per lo scarico dei fumi all'esterno.
Avvertenze e precauzioni	Classificazione del prodotto	Il prodotto è destinato all'uso professionale di laboratorio per operatori sanitari.
	Raccomandazioni	Raccomandiamo in caso di incidente grave di informare subito Bio-Optica Milano S.p.A. e le autorità competenti

### Componenti compresi nella dotazione

CODICE	DESCRIZIONE	Q.TA'
50-600-054	ELETTOASPIRATORE	1
50-600-062	RIPIANO ESTRAIBILE DA 1200 MM DIMENSIONI 970X455 MM	3
50-600-065	VASSOIO DI FONDO IN ACCIAIO INOX DA 1200 MM	1
50-600-066	SUPPORTO RIPIANO	6

### Filtri non compresi nella dotazione

CODICE	DESCRIZIONE	Q.TA'
50-F001	FILTRO PER FORMALINA	1
50-F002	FILTRO PER SOLVENTI	1

### Accessori opzionali\*

CODICE	DESCRIZIONE	Q.TA'
50-600-051	LAMPADA UV	-
50-F006	FILTRO HEPA	-

(\*) Accessori installabili unicamente in fase di produzione e non presso Cliente

N° REVISIONE	MOTIVAZIONE	DATA DI REVISIONE
001	Adeguamento Regolamento UE 2017/746 – IVDR	16/05/2022

Data di pubblicazione: 16/05/2022

Rev. 001